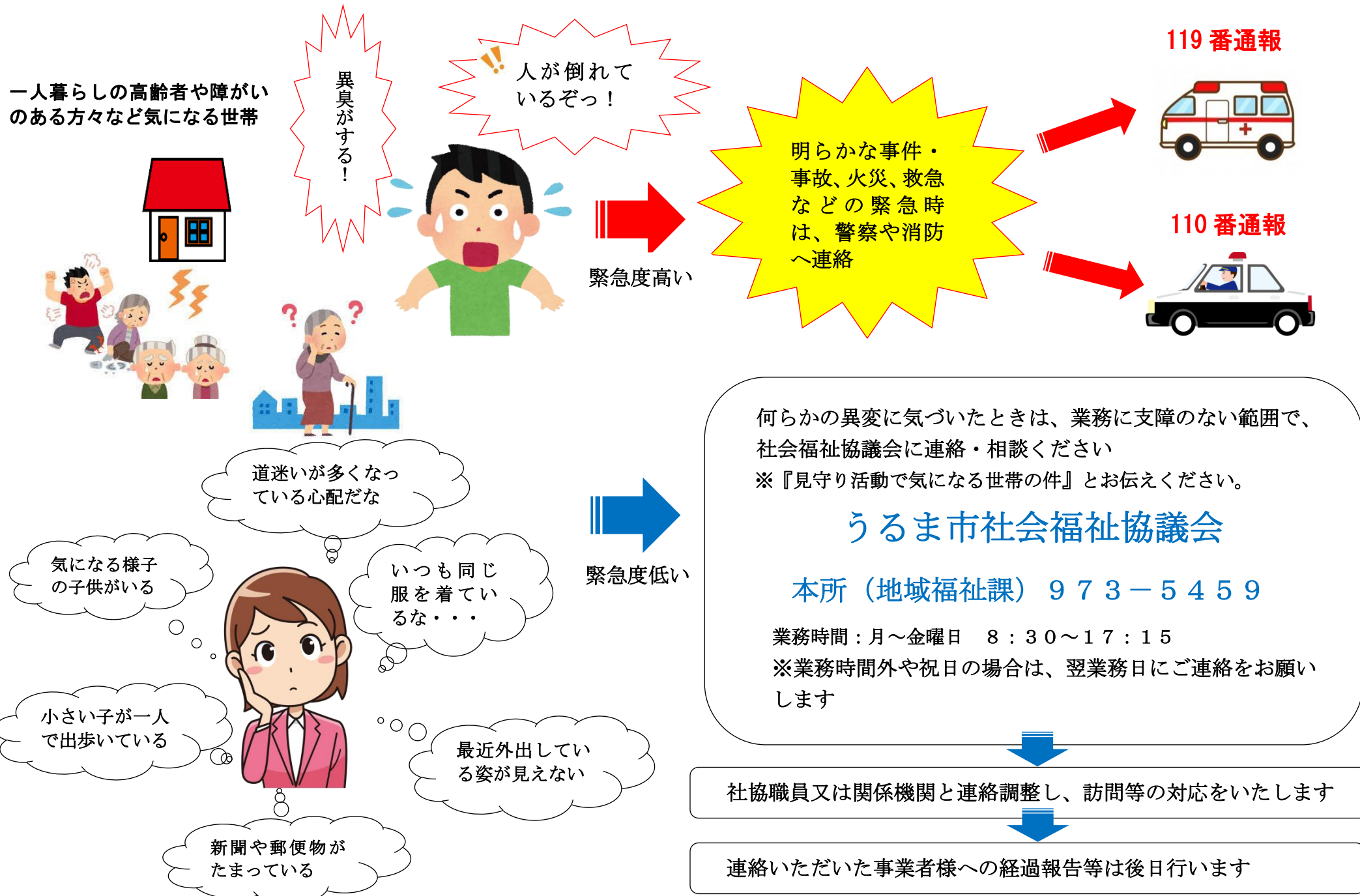


地域見守りネットワーク活動手順（フローチャート）



「気づき」のポイント

「あれっ?」「どうしたのかな?」という気づきが大切です。

一人暮らしの高齢者や障がいのある方々など気になる世帯



いつも同じ服を
きているな・・・

新聞や郵便物が
たまっている

小さい子が一人
で出歩いている

道迷いが多く
なっている心
配だな・・・

たとえば? こんな異変に気づいたら
うるま市社会福祉協議会へご連絡ください。
※緊急の場合は警察などへ連絡を・・・

○家の外からの「気づき」ポイント!

- ・ 新聞や郵便物がポストに溜まっている。
- ・ 同じ洗濯物が何日も干してある。
- ・ 電気がついたまま (消えたまま) になっている。
- ・ 暑い日や寒い日、雨の日なのに、長時間家の外にいる。
- ・ 窓やカーテンが開いたまま (閉じたまま) になっている。
- ・ ゴミ出しの日をよく間違えている。

○訪問での「気づき」ポイント!

- ・ 身なりの乱れ、同じものをずっと着ている。
- ・ アザやコブ、傷ができていた。
- ・ 家の中や周りが不衛生である。
- ・ 最近やせてきた、具合が悪そう。
- ・ 家事や買い物が辛い、食欲がない等と言っていた。
- ・ 今まで挨拶をしていた人が挨拶をしなくなった。
- ・ 同じことを繰り返し話す様になった。

※ 異変に気付かなかったからということで責任を問うことはありません。日常の業務などの範囲にてご協力ください。